

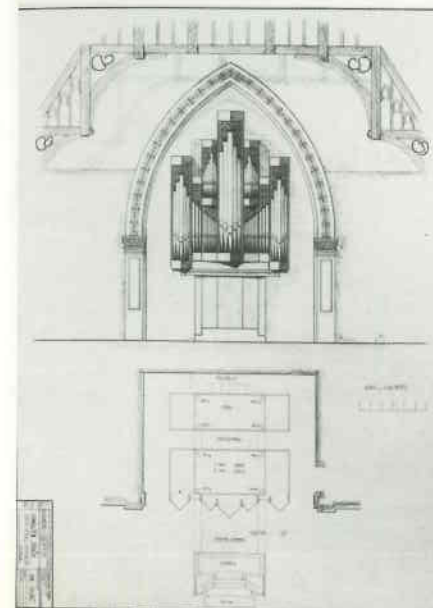
Cornet Hauptwerk



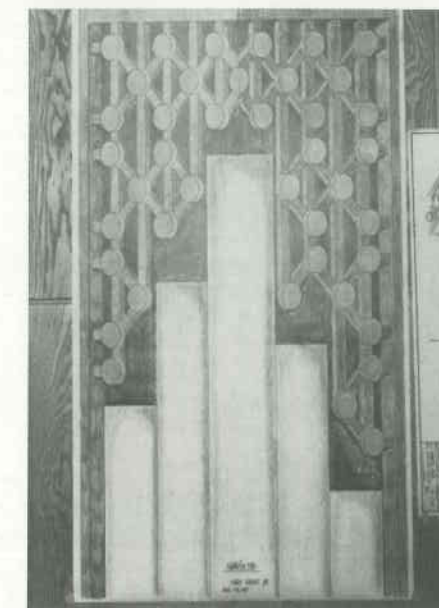
Pfeifen Hauptwerk



Pfeifen Hauptwerk



Entwurf



Dekor



Im Montagesaal

Prospekt und technische Konstruktion:  
Klaus Flügel, Orgelbau Klais

Disposition:  
Hans-Gerd Klais

Intonation:  
Klaus Hilchenbach

Frontalschnitt  
Grundriß

Querschnitt

**I. Hauptwerk C-c<sup>4</sup>**

Pommer	16'
Principal	8'
Rohrgedackt	8'
Gemshorn	8'
Octave	2'
Hohlflöte	4'
Superoctave	2'
Larigot	1 1/3'
Cornet	5f
Mixtur	4f
Trompete	8'
Tremulant	

**II. Schwellwerk C-c<sup>4</sup>**

Bourdon	8'
Salicional	8'
Voix céleste	8'
Principal	4'
Rohrflöte	4'
Nasard	2 2/3'
Waldflöte	2'
Tierce	1 3/5'
Scharff	4f
Dulcian	16'
Hautbois	8'
Tremulant	

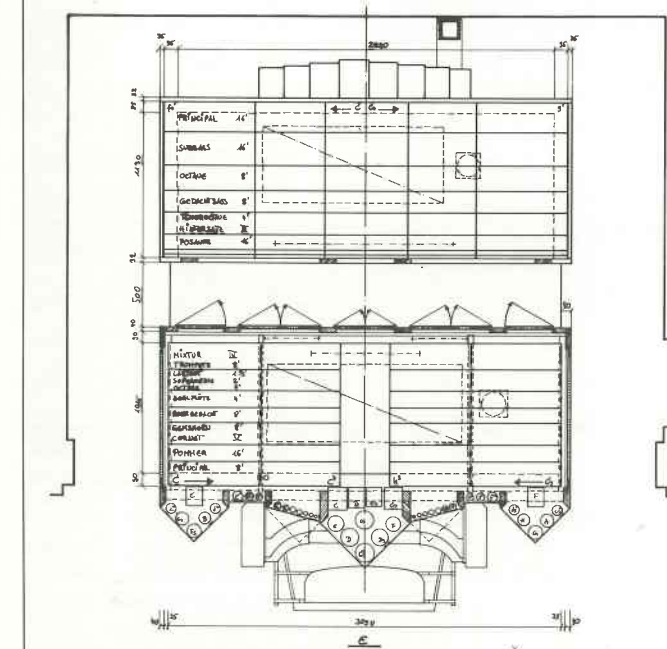
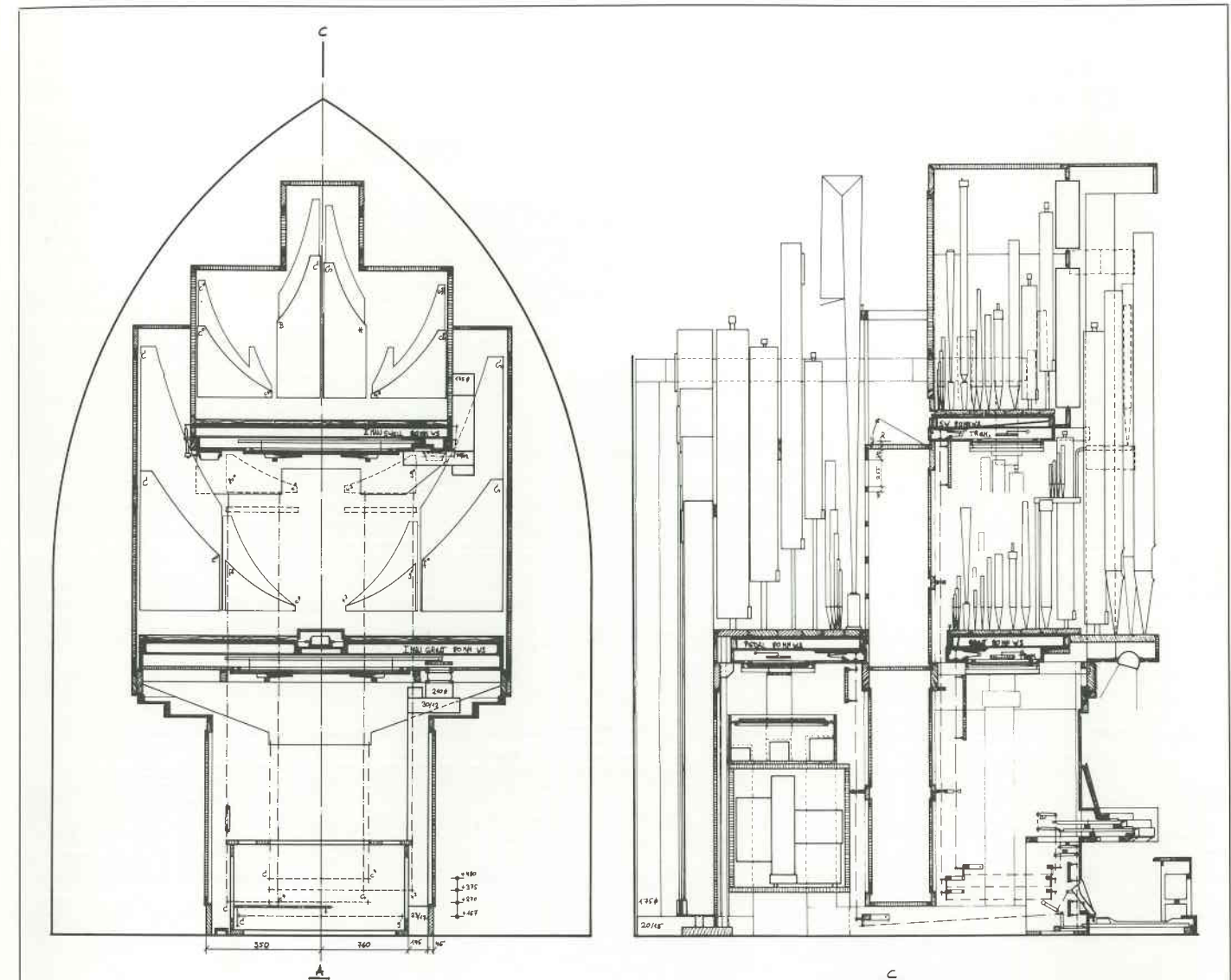
**Pedal C-g<sup>1</sup>**

Principal	16'
Subbaß	16'
Octave	8'
Gedacktbaß	8'
Tenoroctave	4'
Hintersatz	4f
Posaune	16'

**Koppeln**

Schwellwerk an Hauptwerk  
Hauptwerk an Pedal  
Schwellwerk an Pedal

Schleifwindladen, mechanische Spiel-, elektrische Registertraktur,  
elektronische Setzerkombination mit 8 General- und 4 geteilten  
Kombinationen, angebauter Spieltisch.



Schleierbretter

